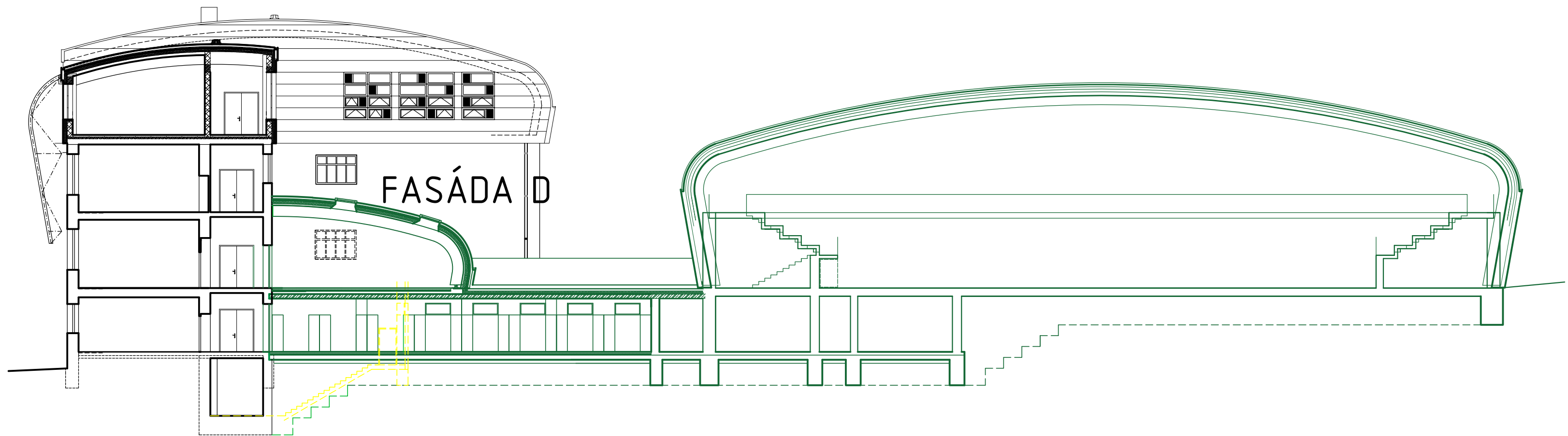
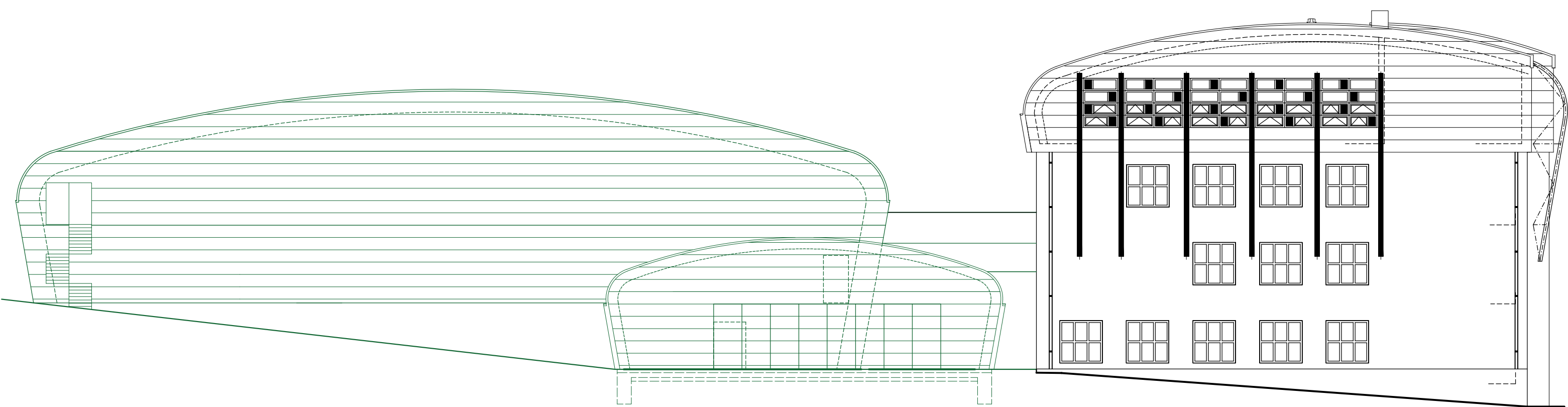
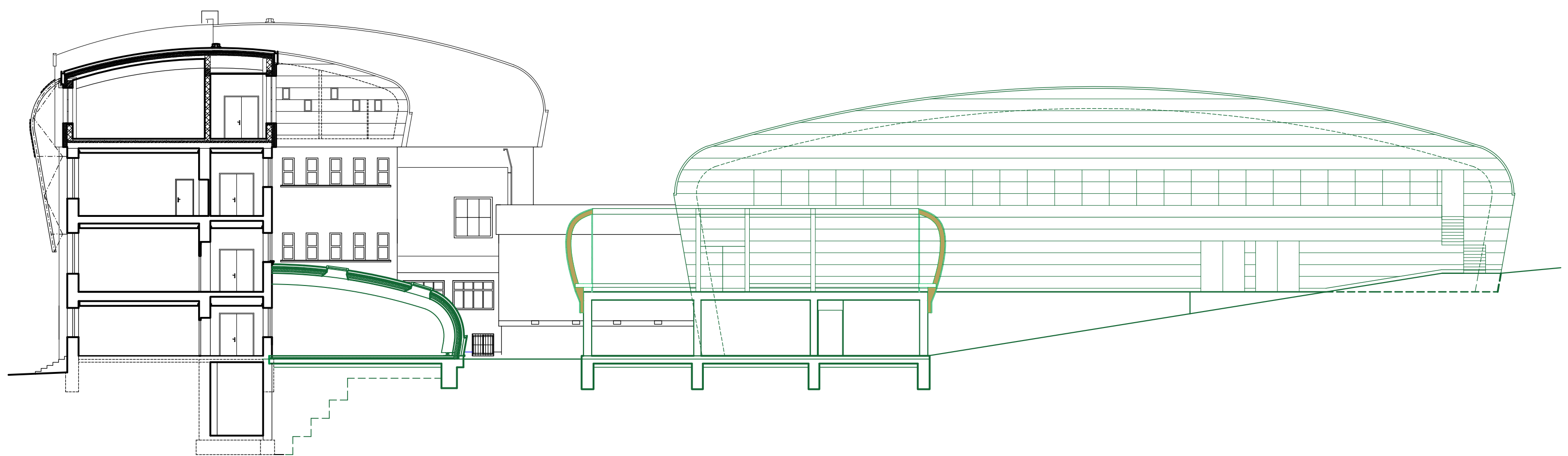


ŘEZ C-C'



ŘEZ B-B'



FASÁDA C

Hlavní inženýr projektu Ing. arch. David Títz	Zodpovědný projektant Ing. arch. David Títz	Vypracoval Ing. arch. David Títz	ARCH PROFI BAU spol. s r.o. Kneslova 5, 618 00 Brno t/f: 548 212 444, 548 212 281 e-mail: arch.profi.bau@seznam.cz	
Stavebník: Krajský úřad Jihomoravského kraje, Žerotínovo nám. 3/5, 602 00 Brno			Formát	
Místo: Terezy Novákové 936/2, 621 00 Brno-Řečkovice			Datum	2/2021
Název stavby: Dostavba tělocvičny, šaten a jídelny			Účel dokumentace	
Stavební objekt:			Číslo zakázky	
Obsah			Architektonicko-stavební řešení	
ŘEZ B-B', ŘEZ C-C', FASÁDA C			Měřítko 1:200	Číslo výkresu 7